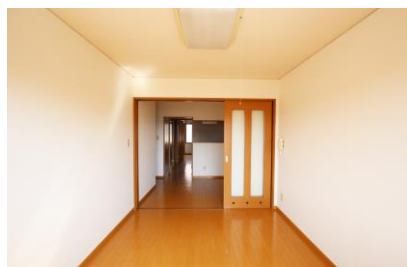


# ピーヌスウッド 202号室



月額賃料	
家賃	<b>50,000円</b>
共益費	賃料に含む
駐車料	3,000円(2台縦列4,000円)
町費	500円
水道料	-

初期費用	
敷金	2カ月
礼金	-
仲介手数料	(家賃+駐車料)×消費税
火災保険	15,000円
保証料	月額賃料の50%(5万円未満は一律25,000円)

物件詳細	
物件種別	アパート
所在地	石川県金沢市矢木2丁目350-4
建築年月	2003年4月
構造	木造 2階建
間取り	2DK(洋6 洋6 DK6.5)
専有面積	42.30㎡
入居可能日	即日

## 設備一覧

インターフォン	○	エアコン	○	独立洗面台	○	トランクルーム	○
温水洗浄便座	○	サンルーム	○	ベランダ・バルコニー	-	インターネット対応	○
バス・トイレ別	○	照明器具付	○				

## コメント

- ・保証会社加入要
- ・全室ペアガラス使用
- ・駐輪場あり
- ・CATV受信可能
- ・フレッツ光対応
- ・プロパンガス
- ・北鉄バス 矢木バス停 徒歩10分